



BUREAU FINANCIËEL TOEZICHT

## AGENDA

1. Introduction of BFT (Bureau Financieel Toezicht = Buro Financial Supervision)
2. Supervision in Holland by BFT
3. 3 way approach supervisor
4. Supervision problems
  - number of professionals (50.000 at 30.000 offices)
  - number of staff (12 professionals)
  - definition problem (transaction) especially concerning accountants
5. Experience with accountants
  - 'you cannot serve two lords'
6. Questions



BUREAU FINANCIËEL TOEZICHT

### 1. INTRODUCTION OF BFT (BUREAU FINANCIËEL TOEZICHT)

BFT - supervisor on notaries (financial audits) since 1930's (goal: protect interests of creditors);

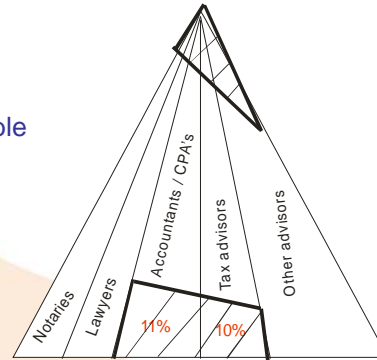
BFT - supervisor on anti-money laundering legislation for (candidate-) notaries, lawyers, CPA's, tax-advisors, and other legal advisors since October 2003. Legislation in effect: June, 1, 2003.

Folkert Winkel (cpa) - director BFT (worked also for Tax Authority (Ministry of Finance) and Dutch Central Bank (supervisor on integrity-matters)).



- Top: a guess of the BFT  
A. 0.5% professionals involved in money laundering  
B. The less education, the more vulnerable

- Total:
- 3,500 (candidate-) notaries;
  - 16,000 lawyers
  - 12,000 CPA's /Accountants
  - 6,000 (tax-) advisors
  - 14,000 other advisors (administrative)



**Problem: How to separate the good, the bad and the ugly. The good, they apply. The bad do not apply yet and the ugly: will never apply, because they are involved in money laundering.**



### Three way approach Supervising Professionals

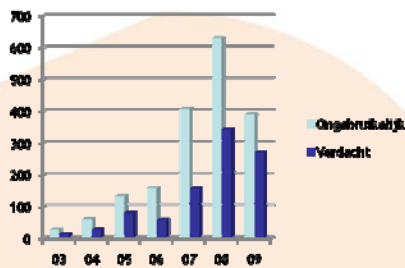
- Increasing awareness - because compliance and prevention works usually better
- Try to involve counterparts (Bar Association etc and promote Peer Reviews/ self assessments)
- Supervision - preventive and repressive audits (inclusive Enforcement - disciplinary sanction - punitive sanction - sanction based on administrative law)

### Unusual Transactions reports for 2009

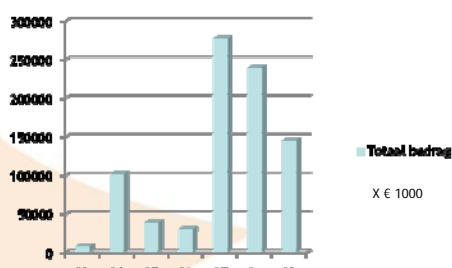
	Unusual	Suspicious
Notaries	389	270
Lawyers	22	7
Accountants	617	99
Tax-lawyers	92	14
Others	50	17
<b>Total</b>	<b>1170</b>	<b>407</b>

Total amount involved:  
€428.001.000 (2009)

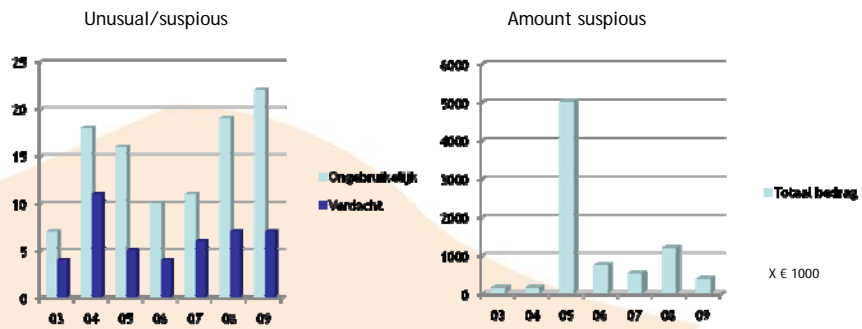
Unusual/suspisous



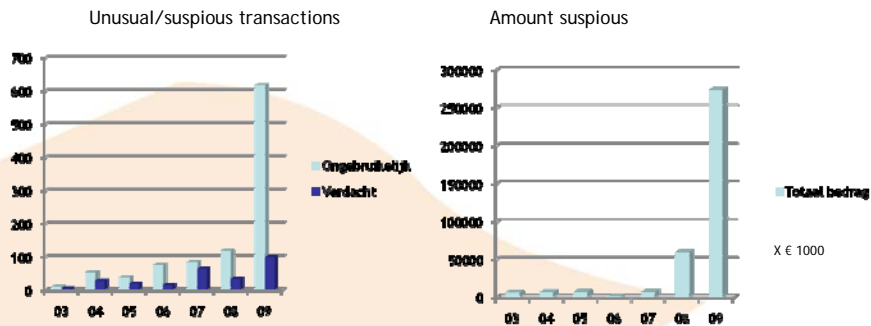
Totaal amount suspicious



## Lawyers



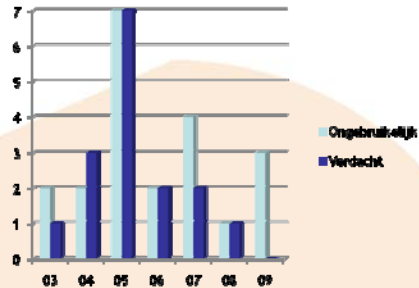
## Accountants



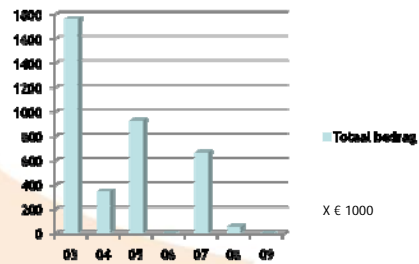


## Real estate agents

Unusual /suspicious



Amount suspicious



## Probleem uitvoering: Transactiebegrip

Transactiebegrip voorgesteld door het Ministerie van Financiën:  
*'Handeling of samenstel van handelingen van of ten behoeve van een cliënt waarvan de instelling in het kader van haar dienstverlening aan die cliënt heeft kennisgenomen'*

oude begrip 'Transactie':

*'Handeling of samenstel van handelingen van of ten behoeve vaneen cliënt in verband met het afnemen of het verlenen van diensten'.*



## Transactiebegrip (I)

Consultatie wijzigingen WWFT 2012 n.a.v. FATF evaluatie:

Transactiebegrip voorgesteld door het Ministerie van Financiën:

*'Handeling of samenstel van handelingen van of ten behoeve van een cliënt waarvan de instelling in het kader van haar dienstverlening aan die cliënt heeft kennisgenomen'*

### Voorstel BFT

- Explicitering dat transacties tussen derden buiten meldingsplicht vallen (o.a. due diligence onderzoeken);
- Opnemen beperking in de tijd (vijf jaar);
- Voorstel komt grotendeels overeen met reacties van NOB, NBA en RB



## Specifieke leidraad WWFT voor accountants, belastingadviseurs en administratiekantoren (I)

Voorbeeld van infoverstreking naar de Otg's: leidraad MvF

### Specifieke leidraad WWFT:

- 1. Voorbeelden verschijningsvormen witwassen uitgewerkt;
- 2. Risicobeleid: wanneer is sprake van een verhoogd risico op witwassen of terrorismefinanciering (verscherpt cliëntenonderzoek);
- 3. Voorbeelden bij subjectieve indicator geactualiseerd.



## 1. Voorbeelden verschijningsvormen witwassen:

- Afromen omzet;
- Valse facturen;
- Belastingfraude;
- Loan back methode;
- Offshore structuren, trusts;
- Vastgoedtransacties (o.a. hypotheekfraude).



## 2. Hoger risico op witwassen afhankelijk van:

- Type land (o.a. [www.fatf-gafi.org](http://www.fatf-gafi.org));
- Type cliënt (o.a. horeca, belwinkels, growshops etc.);
- Type transactie (o.a. bepaalde vastgoedtransacties);
- Type dienstverlening (o.a. internationale structuren, verhullen ubo)

**NB: bevindingen in onderlinge samenhang bezien**



### 3. Algemene voorbeelden bij subjectieve indicator:

- B2: Gebruik van stroman;
- C5: Cliënt valt zelf onder meldingsplicht maar meldt bewust niet of weigert hierover informatie te verschaffen;
- D9: Ongeoorloofde vermenging tussen zakelijk gebruik en privé gebruik;
- D10: Cliënt verzoekt om mee te werken aan 'Paulianeuze transacties';
- G4: Transacties zonder hypothecaire financiering, onduidelijke herkomst van gelden of met afwijkende leningsvoorwaarden of zekerheidsstelling



### 3. Enkele specifieke voorbeelden voor accountants bij de subjectieve indicator:

- J7: Negatieve kas;
- J8: Gebruik van valse facturen;
- J13: Laag of negatief netto privé;
- J14: De herkomst van de financiering van de contante uitgaven kan niet worden vastgesteld;
- J15: De gerapporteerde omzet staat niet in verhouding tot de gebruikte activa, voorrad of inkoop (bijmengen criminele omzet);
- J16: Het ontvangen of betalen van smeergeld of steekpenningen.